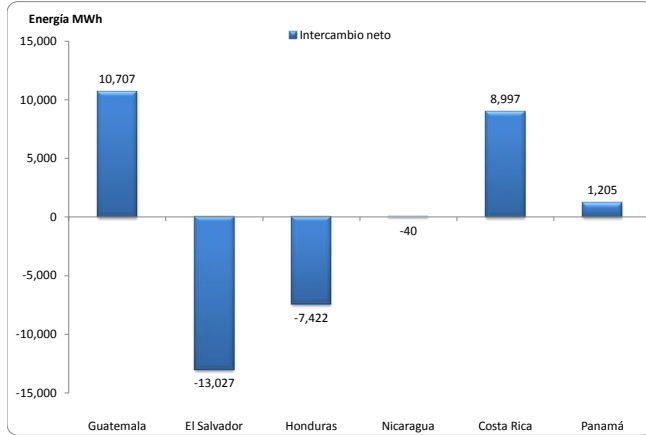


## MONITOR DEL MERCADO ELÉCTRICO REGIONAL Semana del 7 al 13 de junio, 2015

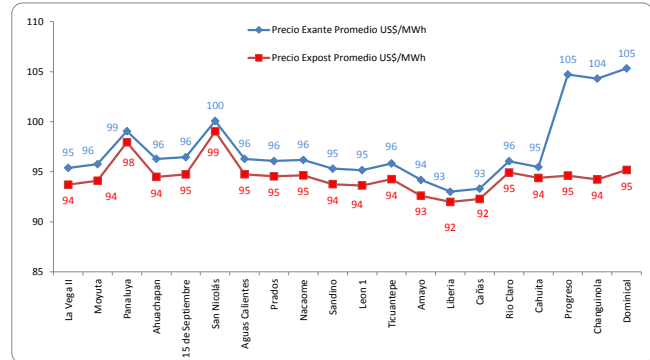
### INDICADORES ESTADÍSTICOS MERCADO ELÉCTRICO REGIONAL

#### INTERCAMBIOS NETOS DE ENERGÍA POR PAÍS



Fuente: Posdespachos Regionales, Base Datos EOR  
Intercambio = Inyección - Retiro

#### PRECIOS NODALES PROMEDIO EXANTE Y EXPOST\*



Fuente: Predeespachos y posdespachos regionales, Base Datos EOR

	Precio Exante US\$/MWh	Precio Expost US\$/MWh
Máximo	250.30	139.57
Mínimo	75.13	5.44
Promedio	97.56	94.44

La diferencia promedio entre Precios Exante y Expost fue de -2.44%.

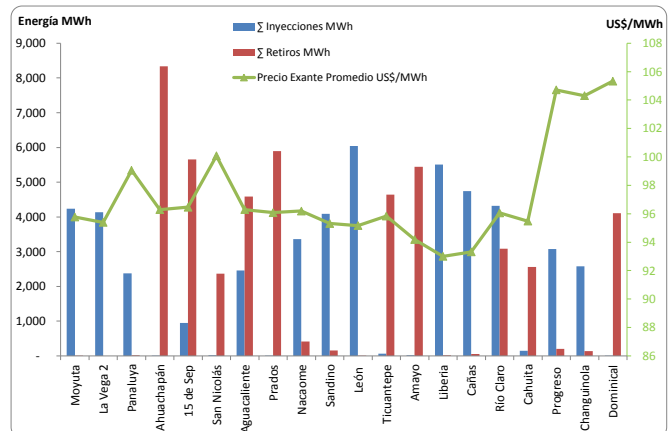
Nota: El informe de posdespacho en la base de datos del EOR, no tiene precios expost para los siguientes periodos: 10 y 11 del día 9, 14 del día 11, 21 del día 12 y 7 del día 13.

#### MEDICION POR NODO

País	Nodo	Σ Inyecciones MWh	Σ Retiros MWh
Guatemala	Moyuta	4,232	10
	La Vega 2	4,133	-
	Panaluya	2,373	21
El Salvador	Ahuachapán	11	8,336
	15 de Sep	951	5,652
Honduras	San Nicolás	19	2,363
	Aguacaliente	2,456	4,585
	Prados	0	5,893
Nicaragua	Nacaome	3,357	414
	Sandino	4,093	160
	León	6,039	0
Costa Rica	Ticunantepe	61	4,642
	Amayo	16	5,446
	Liberia	5,512	15
Panamá	Cañas	4,741	56
	Río Claro	4,316	3,083
	Cahuíta	144	2,563
Panamá	Progreso	3,074	198
	Changuinola	2,578	142
	Dominical	1	4,110

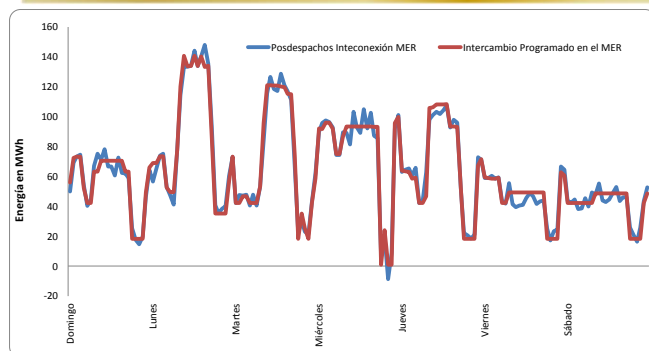
Fuente: Posdespachos diarios, Base Datos EOR

#### COMPARATIVO ENERGÍA Y PRECIOS EN CADA NODO



Fuente: Posdespachos diarios, Base Datos EOR

#### GUATEMALA: INTERCAMBIOS PROGRAMADOS CON EL MER Y POSDESPACHOS



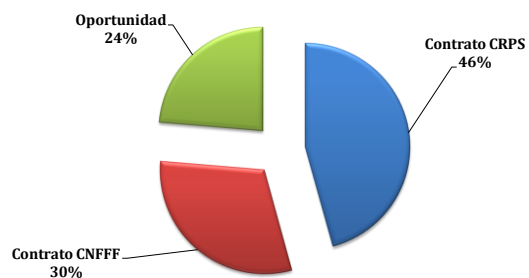
Fuente: Programas y Posdespachos diarios, AMM

Intercambio Programado Semana			
Neto MWh	10,716	Día	Hora
Max (MW)	141	08/06/15	13
Min (MW)	1	10/06/15	19

Intercambio Posdespacho Semana			
Neto MWh	10,707	Día	Hora
Max (MW)	148	08/06/15	16
Min (MW)	-9	10/06/15	21

La diferencia entre el programa y el posdespacho fue de -0.08%

#### GUATEMALA: OFERTAS DE INYECCIÓN DE ENERGÍA PROGRAMADAS



Contrato CRPS	Contrato CNFFF	Oportunidad	Total
MWh	MWh	MWh	MWh
4,900	3,279	2,538	10,716

Fuente: Programas diarios, AMM

CRPS = Contratos Regionales con Prioridad de Suministro  
CNFF = Contrato No Firme Físico Flexible  
Oportunidad = Ofertas de Oportunidad (Excedentes)

**OFERTAS DE INYECCION DE ENERGIA DE GUATEMALA AL MER (MWh) POR AGENTE**

#	Agente Exportador	Total oferta	Participación
1	Biomass Energy, S.A.	4,274	39.9%
2	Esi, S.A.	2,493	23.3%
3	Duke Energy Guatemala y Cia. S.C.A.	1,619	15.1%
4	Empresa de Generación de Energía Eléctrica del INDE	1,000	9.3%
5	Poliwatt Limitada	416	3.9%
6	Comercia Internacional, S.A.	306	2.9%
7	Pantaleón, S.A.	207	1.9%
8	San Diego, S. A.	183	1.7%
9	Comercializadora Eléctrica de Guatemala, S.A.	109	1.0%
10	Central Comercializadora de Energía Eléctrica, S.A.	92	0.86%
11	Alternativa de Energía Renovable, S.A.	7	0.07%
12	Empresa de Comercialización de Energía Del INDE	6	0.06%
13	Electro Generación, S. A.	4	0.04%
<b>Total</b>		<b>10,716</b>	<b>100%</b>

Fuente: Programas diarios, AMM

**CAPACIDADES MÁXIMAS DE TRANSFERENCIA ENTRE ÁREAS DE CONTROL DEL SER (MW)**

**Fecha de aplicación: Sabado 13 de junio del 2015**

**Máximas Capacidades de Transferencia Norte → Sur (MW)**

Banda de demanda	Guatemala + El Salvador + Honduras	Honduras - Nicaragua	Nicaragua - Costa Rica	Costa Rica - Panamá
Mínima	300	210	190	0
Media	260	160	200	0
Máxima	250	160	160	0

**Máximas Capacidades de Transferencia Sur → Norte (MW)**

Banda de Demanda	Guatemala + El Salvador + Honduras	Honduras - Nicaragua	Nicaragua - Costa Rica	Costa Rica - Panamá
Mínima	300	210	100	300
Media	220	220	110	280
Máxima	200	140	100	300

Nota del EOR: "5) Las máximas capacidades de transferencias simultáneas a través del triángulo norte son las indicadas en la tabla... Considerando que se puede dar cualquier combinación de valores de importación simultánea ya sea desde Guatemala o desde el resto del SER..."

Fuente: Máximas Capacidades de Transferencia publicadas por el EOR.

**NOTICIAS**

**Nicaragua, 16 de junio 2015 - Empresarios alemanes exploran en Nicaragua oportunidades de inversión**

Un grupo de empresarios de Alemania exploran en Nicaragua las posibilidades de invertir en energía eléctrica, informó este 16 de junio una fuente oficial. La visita de los empresarios es una iniciativa del Ministerio Alemán para la Energía y Economía, según el embajador de Alemania en Nicaragua, Karl Otto König.

Fuente: <http://www.laprensa.com.ni/2015/06/16/economia/1851224-empresarios-alemanes-exploran-en-nicaragua-oportunidades-de-inversion>

**Costa Rica, 11 de junio 2015 - ARESEP tramita una rebaja en las tarifas de electricidad**

La Intendencia de Energía sometió a consulta pública una nueva propuesta de rebaja en el servicio de electricidad. La disminución que se plantea es del 14% en la tarifa de generación del ICE, que implicaría un 6,8% de disminución en promedio en las tarifas que pagan los usuarios finales. De aprobarse dicha rebaja, aplicaría para el 3er trimestre de este año en las empresas distribuidoras del país.

Fuente: <http://www.columbia.co.cr/index.php/nacionales/15847-aresep-tramita-una-rebaja-de-un-6-8-en-promedio-en-las-tarifas-de-electricidad>